



WÄSCHEREI UND HOTEL



ALVI, ein marktführendes Unternehmen...



ALVI s.r.l. entwickelte in den letzten Jahren mit Erfolg in der eigenen Planungsabteilung Lösungen für die Logistik und konstruierte zugleich die dafür notwendigen Produkte. Die 50 jährige Erfahrung von ALVI in der Bearbeitung von Aluminium und die ständige. Forschung bei der Verarbeitung von verschiedenen Werkstoffen, wie Kunststoff und Edelstahl mit Aluminium, führt zu Produkten von höchster Qualität. Die Produktion und die

Eloxierung der Produkte wird im eigenen ALVI Werk durchgeführt. Computer gesteuerte Produktionsmaschinen garantieren das höchste Qualitätsniveau. Die anodische Eloxierung wird im eigenen Alvi-Werk durchgeführt (automatische Anlage mit regelmäßiger Qualitätsüberprüfung). Alvi produziert auf über 9000 m² im eigenen Werk (Gelände insgesamt 23.000 m²).

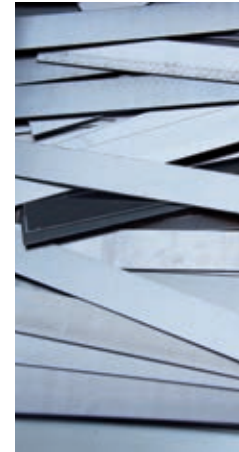


Warum **Aluminium**?

Im Vergleich zu den anderen Metallen weist Aluminium das beste Verhältnis zwischen mechanischem Widerstand und spezifischem Gewicht auf.

Das ist der Grund für den großen Erfolg im Bereich Logistik, dank des niedrigen Gewichts und der großen Stabilität.

Aluminium ist vollständig recyclebar: Dadurch werden erhebliche Mengen an Bauxit eingespart und darüber hinaus reduziert sich der Energieeinsatz in der Produktion von Aluminium bis zu 95%.



Warum Aluminium in der **Wäscherei**?

Aluminium ist korrosions- und temperaturbeständig, wasserabweisend und thermisch hoch leitfähig. Das bietet große Vorteile bei der Verwendung in Reinigungsanlagen und Sterilisatoren in Reinigungsanlagen sowie in nassen und Meeresumgebungen.

Die Alvi-Produkte werden aus hochwertigem Aluminiumblech AlMg3 hergestellt.

Die anodische Eloxierung (Stärke 10 micron) bietet einen erstklassigen Oberflächenschutz.

Die interne Qualitätssicherung garantiert den hohen Standard dieses Verfahrens. Die anodische Eloxierung garantiert die Korrosions- und Temperaturbeständigkeit im Zusammenhang mit Reinigung und Desinfektion.



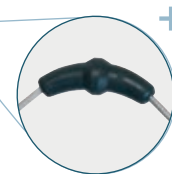
Wäschesammler



3830 CR

Plattform und Deckel aus ABS.
 Ständer aus Leichtmetall, anodisch eloxiert.
 Einspannring aus Edelstahl, mit Gummiecken, für die Befestigung vom Sack.
 4 Lenkrollen aus Graugummi, geräuschkämpfend, Ø 75 mm, mit Fadenschutz.

Die Frontöffnung des Halterings und der Plattform-Boden gewährleisten ein rasches, leichtes und sicheres Herausnehmen des vollen Sackes.



+ Die beweglichen Teile sind geräuschkämpfend konstruiert.



Kein Aushängen des Deckels, da dieser mit integrierten Scharnieren ausgestattet ist.

Sämtliche Teile der Sammler sind desinfektions- und waschbeständig und leicht austauschbar.

Höchste hygienische Sicherheit für das Personal bietet die Fußhebelbedienung des Deckels.



3835 CR



3840 CR

3845 CR**3846 CR****3850 QL**

Deckelöffnung mit Fußhebel auf 60°. Auf Wunsch kann die Einstellung auf 98° erweitert werden, wie bei den Wagen ohne Fußhebel.

Bestellnummer des Pedals

R0380001PE

Schiebegriff
lieferbar für alle
Wäschesammler-
Modelle.

Bestellnummer	Bestellnummer
KB3833	Deckel weiß
KB3833G	Deckel gelb
KB3833R	Deckel rot
KB3833B	Deckel blau
KB3833V	Deckel grün
KB3833A	Deckel orange
KB3833L	Deckel malvenfarbig
KB3833GR	Deckel grau



Kein Rutschen von Textil- und
Kunststoffsäcken.

Art.	Bestellnummer	Außenmaße	Ø mm	Gewicht Kg	Kapazität
3830 CR	R038300N001	390 x 410 x 880 h	75	5,5	1 sack
3835 CR	R038350N001	785 x 410 x 880 h	75	9,5	2 sack
3840 CR	R038400N001	1180 x 410 x 880 h	75	14	3 sack
3845 CR	R038450N001	1575 x 410 x 880 h	75	18,5	4 sack
3846 CR	R038460N001	785 x 855 x 880 h	75	21,5	4 sack
3850 QL	QL38500N006	355 x 450 x 290 h		1,15	1 sack

Die Bestellnummern umfassen nur die Wagen (ohne Sack und Zubehör). Deckel, Fußhebel, Bremsen und Schiebegriffe auf Anfrage lieferbar.

Etagenwagen



Leicht, stabil, geeignet für Reinigung und Desinfektion.



3950/2 CR

Rutschfeste obere Ablagefläche aus ABS mit einem 80 mm hochgezogenen Rand. Korpus aus Leichtmetall, anodisch eloxiert. 2 Fachböden. Auf Wunsch lieferbar: Türen aus Laminat (HPL), blau.



ZUBEHÖR

Bestellnummer	Beschreibung
KC3950001AN	Türen für Wagen 3950 CR
KC3950002AN	Türen für Wagen 3950/2

4000 CR

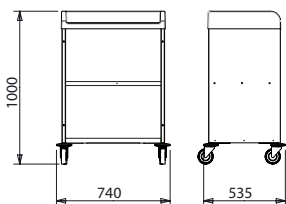


Auflagefläche aus Leichtmetall.
 2 Schiebegriffe.
 4 Lenkrollen Durchmesser 100 mm, mit Stoßscheiben.
 Korpus aus Leichtmetall, anodisch eloxiert.
 2 Türen aus Kunststofflaminat (HPL), blau, 270° schwenkbar, mit Magnetverschluss.
 3 Fächer
 mm 695 x 445 x 362 h.



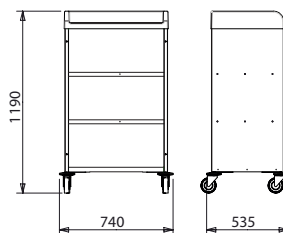
3950 CR

210 liter



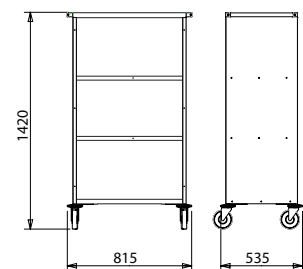
3950/2 CR

268 liter

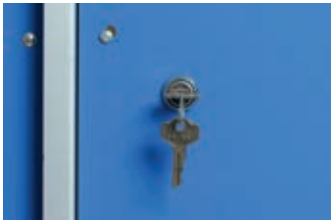


4000 CR

390 liter



Art.	Bestellnummer	Außenmaße	Lt.	Ø mm	Gewicht Kg
3950 CR	RH3950ON001	740 x 535 x 1000 h	210	100	13,6
3950/2 CR	RH3950ON002	740 x 535 x 1190 h	268	100	16
4000 CR	RH4000ON001	815 x 535 x 1395 h	390	100	26



Zentralverschluss auf Anfrage.



XA3950 3881

Anscharnierter
Abfallsammler

XA3950 3882

Anscharnierter
Wäschesammler



Für den Transport vom Kleinmaterial sind auf Anfrage Schubladen aus Leichtmetall und auf Teleskopschienen montiert erhältlich.

Die Schubladen der Ausführungen 3950 und 3950/2 CR sind in 5 Farben erhältlich.

Die Schubladen der Ausführung 4000 CR haben eine graue Frontseite.

Bestellnummer	Beschreibung
XSER3950	Schloss für 3950 CR und 4000 CR

Bestellnummer	Beschreibung	Innenmaße	Farbe
CS39500N001	Schublade in Alugrau für 3950 und 3950/2 CR	560 x 390 x 120 h	
CS39500B001	Schublade für 3950 und 3950/2 CR Schubladenfront blau	560 x 390 x 120 h	
CS39500G001	Schublade für 3950 und 3950/2 CR Schubladenfront gelb	560 x 390 x 120 h	
CS39500R001	Schublade für 3950 und 3950/2 CR Schubladenfront rot	560 x 390 x 120 h	
CS39500V001	Schublade für 3950 und 3950/2 CR Schubladenfront grün	560 x 390 x 120 h	
CS40000N001	Schublade in Alugrau für 4000 CR	630 x 390 x 120 h	

Entsorgungswagen

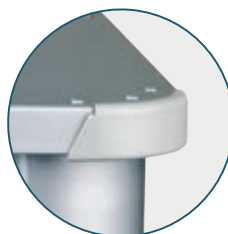


2050/191 CR

Öffnung auf 2/3 der Höhe, um die Be- und Entladung zu erleichtern.
Fassungsvermögen 7-8 Säcke.

Beim Transport auf Lkw und im Zug (mit Schlepper) wird eine Ausführung mit Gummiabweisrahmen und Stahlgrundrahmen, verwindungsfrei, empfohlen.

Deckel mit Scharnieren auf 2/3 der Tiefe und Arretierung in der Offenstellung.
Ablaufhahn.
Umgebördelte Ränder und Ecken aus Polyamide für einen besseren Schutz der Personals.
Wände mit Verstärkungssicken.



4500/003 CR

Anscharnierte Klappe.
Fassungsvermögen 11-12 Säcke.

Art.	Bestellnummer	Innenmaße	Außenmaße	Ø mm	Anord.	Gewicht Kg	Lt.
2050 CR	RD20500N191	1000 x 600 x 1165 h	1100 x 650 x 1425 h	160	2 + 2	47,6	699
4500 CR	RD45000N003	1300 x 700 x 1095 h	1400 x 760 x 1360 h	160	2 + 2	59,2	987

4500 CR

Ausführung mit Abweisrahmen und Grundrahmen aus Leichtmetall. Geeignet für den manuellen Transport.

2050 CR**3350 CR**

Müllentsorgungswagen mit anscharniertem Deckel.



Art.	Bestellnummer	Innenmaße	Außenmaße	Ø mm	Anord.	Gewicht Kg	Lt.
3350 CR	RA33500N001	1000 x 600 x 610 h	1045 x 650 x 800 h	125	2 + 2	26	366
2050 CR	RD20500N001	1000 x 600 x 1190 h	1055 x 640 x 1440 h	160	2 + 2	37,5	714
4500 CR	RD45000N001	1300 x 700 x 1120 h	1365 x 760 x 1370 h	160	2 + 2	47,2	1006



Sonderausführung auf Wunsch:

- Glatte Wände;
- Trennwand für halbe oder zweidrittel Teilung des Innenraums für die Mülltrennung;
- Kreuzsicken am Boden;
- Boden mit Silikondichtung.

**XPANT 4500**

Das System mit beweglichem Boden hält die Säcke auf gleichbleibender Höhe.

Es ist aus Aluminium, anodisch eloxiert, hergestellt, komplett abnehmbar und kann nachträglich an bestehenden Wagen mit Gummiabweisrahmen angebracht werden.

Wäschewagen



Ungelochte Ausführung.



Gelochte Ausführung (Ø 10mm).

BA 20

Glatte Oberflächen. Wände mit Sicken. Stabiler Grundrahmen und Leichtmetallabweisrahmen.



1695 CR

Wagen aus eloxiertem Leichtmetall, mit trapezförmigem Ausschnitt an der Längsseite. Ungelocht.

858 CR



Wagen aus Leichtmetall, wasserdicht verschweißt, eloxiert. Ablaufbahn. Gelochter Doppelboden.

UNGELOCHTE AUSFÜHRUNG

Art.	Bestell-Nr.	Innenmaße	Außenmaße	Ø mm	Gewicht Kg	Lt.
BA 20	RABA200N002	1000 x 500 x 610 h	1030 x 530 x 770 h	100	16,7	305
BA 20	RABA200N004	1000 x 600 x 610 h	1030 x 630 x 770 h	100	17,8	366
BA 20	RABA200N010	920 x 680 x 685 h	950 x 710 x 875 h	125	20,4	428
BA 20	RABA200N006	1300 x 700 x 610 h	1330 x 730 x 805 h	125	25	555
BA 20	RABA200N008	1300 x 700 x 685 h	1330 x 730 x 880 h	125	27	623

Art.	Bestell-Nr.	Innenmaße	Außenmaße	Disp.	Gewicht Kg	Lt.
1695 CR	RB16950N001	1470 x 900 x 670 h	1500 x 930 x 865 h	1-2-1	37,8	886
858 CR	RG08580N001	1000 x 600 x 450 h	1030 x 630 x 735 h	2+2	31,6	270
1380 CR	RC13800N009	700 x 560 x 560 h	720 x 580 x 710 h	2+2	12,2	220
1380 CR	RC13800N011	950 x 550 x 600 h	970 x 570 x 750 h	2+2	14,1	313

GELOCHTE AUSFÜHRUNG

Art.	Bestell-Nr.	Innenmaße	Außenmaße	Ø mm	Gewicht Kg	Lt.
BA 20	RABA2002001	1000 x 500 x 610 h	1030 x 530 x 770 h	100	16	305
BA 20	RABA2002003	1000 x 600 x 610 h	1030 x 630 x 770 h	100	17	366
BA 20	RABA2002009	920 x 680 x 685 h	950 x 710 x 875 h	125	19,5	428
BA 20	RABA2002005	1300 x 700 x 610 h	1330 x 730 x 805 h	125	23,9	555
BA 20	RABA2002007	1300 x 700 x 685 h	1330 x 730 x 880 h	125	25,8	623

1380 CR



Ungelochte Ausführung, Wände durch Sicken verstärkt, eloxiert.

Federbodenwagen

680 CR



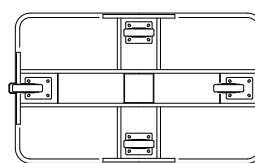
1-2-1

Die Federn sind leicht austauschbar.
Schwächere Federn auf Anfrage.

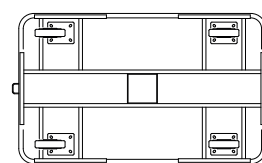
Die Federbodenwagen garantieren eine konstante Beund Entladehöhe für ein ergonomisches Arbeiten. Aus Leichtmetall hergestellt. Oberer Rand abgerundet und verstärkt. Der bewegliche Boden wird stirnseitig mit Nylonrollen in stabilen Gleitführungen geführt, für einfaches Handling auch bei einseitiger Beladung. Der Boden ist als Wanne ausgebildet, um zu verhindern, dass das Ladegut zwischen Boden und Korpus des Wagens hängenbleibt. Stabiler Grundrahmen aus lackiertem Stahl.

Rollenanordnung 1-2-1 oder 2+2

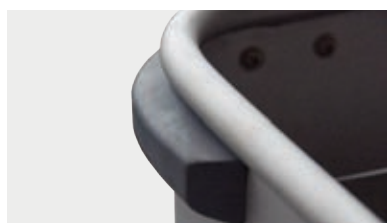
Auf Anfrage 4 Lenkrollen mit Rollenordnung 2+2



1-2-1



2+2



XPAS0680



XPA0680



680 CR *

Wagen mit Angabe der gewichtsbezogenen Stufen.

Art.	Bestellnummer	Innenmaße	Außenmaße	Anord.	Gewicht Kg	Lt.	📦
680 CR	RM0680ON186	1000 x 420 x 530 h	1080 x 450 x 800 h	2 + 2	32	223	32
680 CR	RM0680ON002	1000 x 600 x 560 h	1080 x 630 x 800 h	1-2-1	34,8	336	47
680 CR	RM0680ON005	1390 x 700 x 560 h	1470 x 730 x 800 h	1-2-1	49	545	95
680 CR	RM0680ON334	1470 x 900 x 585 h	1550 x 930 x 850 h	1-2-1	72,2	774	85
680 CR	RM0680ON014	1000 x 600 x 560 h	1080 x 630 x 800 h	2 + 2	35,1	336	47
680 CR	RM0680ON013	1390 x 700 x 560 h	1470 x 730 x 800 h	2 + 2	49,3	545	95
680 CR	RM0680ON335	1470 x 900 x 585 h	1550 x 930 x 850 h	2 + 2	72,2	774	85
680 CR *	RM0680ON026	1000 x 600 x 560 h	1080 x 630 x 800 h	1-2-1	34,8	336	47
680 CR *	RM0680ON025	1000 x 600 x 560 h	1080 x 630 x 800 h	2 + 2	35,1	336	47

Schrankwagen für Frischwäsche



1550/501 CR

Leicht und stabil sind diese Wagen das ideale Transportmittel für die Frischwäsche zwischen Wäscherei und Abteilungen.

Verstärkte Türen mit Arretierungsmagneten in der Offenstellung auf 270°. Grundrahmen verwindungsfrei, aus mit Epoxypulver lackiertem Stahl. Hebelverschluss mit senkrechter Arretierung oben und unten.

Gummidichtung aus EPDM. Oberer Abweisrahmen aus Aluprofilen und Gummi, für den optimalen Schutz des Inhalts während des Transportes auf Lkw.



Unterer Abweisrahmen aus Aluprofilen und Gummi, mit optimierter Geometrie, um Stöße aufzufangen.



Ergonomischer Hebelverschluss mit abgerundeten Ecken.



Türen gebogen Dicke 2,5 mm, mit Verstärkungsprofilen oben und unten verschweißt.



Ergonomischer Doppelschiebegriff, mit abgerundeten Ecken.



1580 CR

Wagen mit 2 herausnehmbaren Fachböden auf 2/3 der Länge, für den Transport von Flachwäsche. Kleiderstange auf 1/3 der Länge.

1560 CR



Schrankwagen mit festen Fachböden. Korpus aus Leichtmetall, angeschlossene Türflügel, um 270° schwenkbar.

1550/232 CR



1550 CR



1600 CR



OHNE OBEREN ABWEISRAHMEN

Art.	Bestellnummer	Innenmaße	Außenmaße	Ø mm	Gewicht Kg	Fachböden	Lt.
1550 CR	RH1550N004	1130 x 550 x 1420 h	1230 x 630 x 1740 h	200	70	2	883
1550/232 CR	RH1550N248	1130 x 550 x 1170 h	1230 x 630 x 1495 h	200	66	2	731
1560 CR	RH1560N003	1130 x 550 x 920 h	1230 x 630 x 1200 h	160	55	1	572
1580 CR	RH1580N001	1130 x 550 x 1420 h	1230 x 630 x 1740 h	200	70,5	2	883
1600 CR	RH1600N003	1300 x 630 x 1420 h	1400 x 710 x 1740 h	200	80	2	1162

MIT OBEREM ABWEISRAHMEN

Art.	Bestellnummer	Innenmaße	Außenmaße	Ø mm	Gewicht Kg	Fachböden	Lt.
1550 CR	RH1550N514	1130 x 550 x 1420 h	1230 x 630 x 1785 h	200	76,5	2	883
1550/232 CR	RH1550N548	1130 x 550 x 1170 h	1230 x 630 x 1540 h	200	72,5	2	731
1600 CR	RH1600N503	1300 x 630 x 1420 h	1400 x 710 x 1785 h	200	87	2	1162

Schrankwagen für Frisch - und Schmutzwäsche



3020 CR

Die zwei abklappbaren angeschlissenen Fachböden ermöglichen sowohl die Versorgung mit Frischwäsche als auch die Entsorgung der Schmutzwäsche. (Zweiwegesystem). Dadurch werden die Transportkosten erheblich reduziert.

Wagen geeignet für die Reinigung in Waschanlagen vor jeder Lieferung.



2300 CR

Wäscheschrankwagen mit Regen- und Staubschutz; abnehmbare Kunststoffplane (mittels Klettverschlusses); Korpus aus eloxiertem Leichtmetall; wasch- und desinfektionsbeständig. Demontiert geliefert.



2550 CR

Schrankwagen 1-türig.
2 angeschlissene Fachböden.
Geeignet für enge Fahrwege.
Flächenbedarf: 1/2 Europalette..

Art.	Bestellnummer	Innenmaße	Außenmaße	Ø mm	Gewicht Kg	Lt.
2300 CR	RH23000N100	740 x 590 x 1425 h	800 x 600 x 1650 h	125	32,4	625
2550 CR	RH25500N001	700 x 540 x 1420 h	800 x 600 x 1660 h	125	41,5	540
3020 CR	RH30200N004	877 x 630 x 1420 h	977 x 710 x 1740 h	200	62	784



1570 CR

Auf Anfrage Schrankwagen mit spezieller Vorrichtung gegen das Herunterfallen der Säcke.

Fachböden in 3 verschiedenen internen Konfigurationen positionierbar, geeignet für:

- Beladung und Transport von Frischwäsche (Flachwäsche);
- Beladung und Entladung der Säcke;
- Transport von Schmutzwäsche.

OP Container

Geeignet für die Versorgung mit sterilisierter Frischwäsche und die Entsorgung der Schmutzwäsche. 2 gelochte Fachböden (sehr glatte Oberfläche).

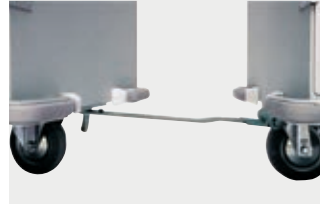


Art.	Bestellnummer	Innenmaße	Außenmaße	Ø mm	Gewicht Kg	Lt.
1570 CR	RH15700N501	1130 x 550 x 1420 h	1230 x 630 x 1785 h	200	76,5	883
OP Container	RH15500N165	877 x 465 x 1420 h	977x 545 x 1700 h	125	53	571

Zubehör für Schrankwagen

LEISTUNGSFÄHIGKEIT

Artikel	Beschreibung
XTR1550	Deichsel



SCHLIEßSYSTEME

Artikel	Beschreibung
XSER1550	Schloß
XTS1550	Plombenvorrichtung



KENNZEICHNUNG

Artikel	Beschreibung
XPCA4	Etikettenhalterung A4
XPCA5	Etikettenhalterung A5
XPCA7V	Etikettenhalterung A7 senkrecht
XPCA70	Etikettenhalterung A7 waagrecht



SICHERHEIT

Artikel	Beschreibung
XFC1550	Zentralbremse 1550
YRU160/200F	Radfeststeller an einer Lenkrolle



HANDHABUNG

Artikel	Beschreibung
XBD1550	Richtungsfeststeller
XBD3170	Richtungsfeststeller



ERGONOMIE

Artikel	Beschreibung
XPA3223	Zusätzlicher Schiebegriff



Drahtgitterregale und -Wagen

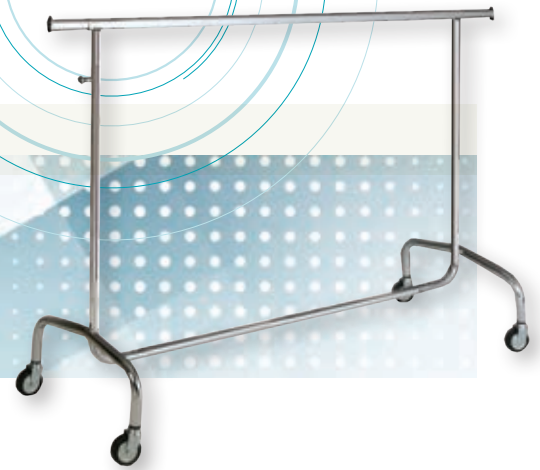
Roll 1800 + IIIP + IVP



Roll 50 x 50



387



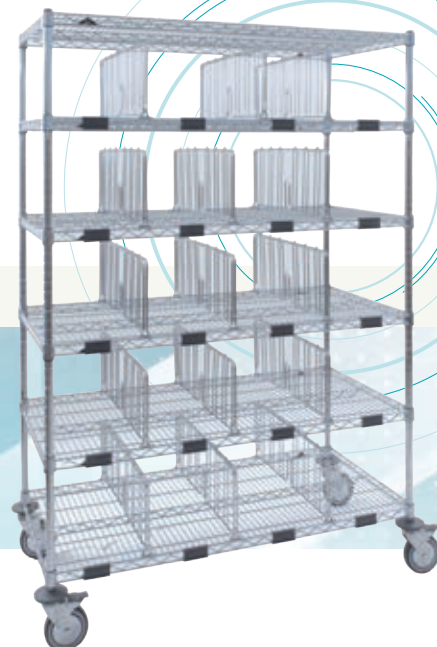
Art.	Bestellnummer	Außenmaße
Roll 1800	D040128111	715 x 805 x 1800 h
Roll 50 x 50	D040038644	715 x 805 x 1800 h
387	D038700000	1500/2100 x 530 x 1550/2150 h
IIIP	D040138100	715 x 1660 h
IVP	D040146100	715 x 1270 h
IVP50X50	D040002400	715 x 1270 h

Dritte Wand, vierte Wand und Fachböden sind als Option erhältlich.

Der Rollcontainer 50x50 ist für Wäsche besonders geeignet.

Super Erecta

Verchromte Wagen und Regale. Kontaktieren Sie uns, um den Raum zu optimieren und zur Verbesserung der Arbeitsabläufe.



Catering



Die Wagen 312 CR sind aus Edelstahl AISI 304 und thermoplastischer Gummi hergestellt, erlauben das Dichtschließen der Säcke und sind für die Desinfektion geeignet. Die Basis aus ABS verhindert, dass die Säcke und deren Inhalt herunterfallen.

312/1 CR



Art.	Beschreibung	Außenmaße	Gewicht kg
RX0312SC001	Abfallsammler selbstschließend klein	600 x 490 x 830 h	5,5
RX0312SC002	Abfallsammler selbstschließend groß	600 x 490 x 990 h	5,8
RX0312001AS	Aufhaltesperre in Offenstellung		0,5

MYCART

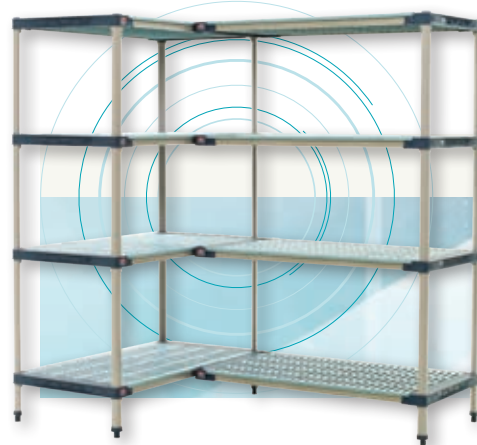


BC








Art.	Außenmaße	Anzahl Fachböden
MYCART	873 x 595 x 902 h	3
BC	857 x 546 x 1041 h	3

METROMAX 4



Kunststoffwagen und –Regale mit antimikrobiellem Schutz. Kontaktieren Sie uns, um den Raum zu optimieren und zur Verbesserung der Arbeitsabläufe.

INHALTSVERZEICHNIS

Schmutzwäsche und Abfall sammeln	4	
Verteilung der Frischwäsche	6	
Schmutzwäsche und Abfall sammeln und transportieren	9	
Interne Verwendung Wäschereien	11	
Wäschetransport	13	
Transport und Lagerung	19	